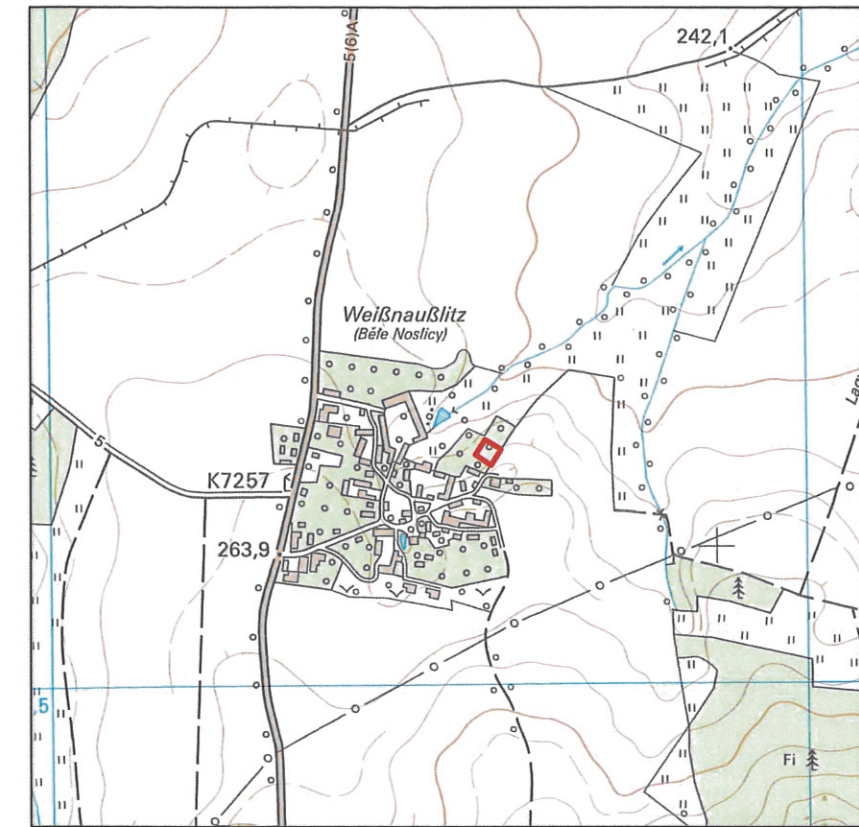
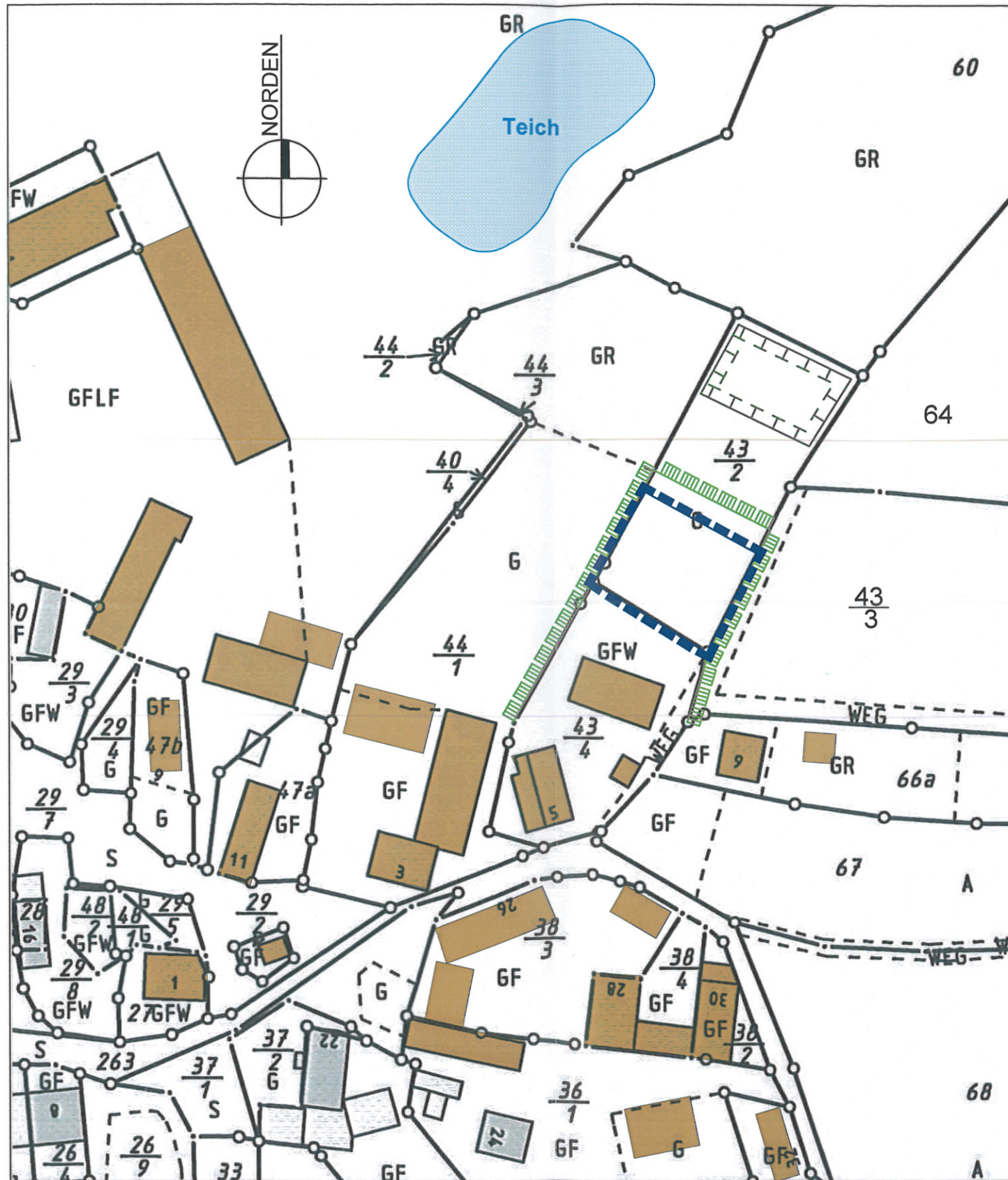


# Ergänzungssatzung "Weißnaußlitz "

Karte zur Satzung M 1 : 1 000

Fassung: September 2011

Satzungsbeschluss: 13.12.2011  
mit redaktionellen Korrekturen gemäß Abwägung vom 13.12.2011



Übersichtsplan M 1 : 10 000 zur Lage des Satzungsgebietes



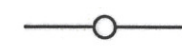
Geltungsbereich der Ergänzungssatzung



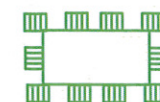
vorhandene Haupt- und Nebengebäude

67

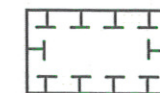
Flurstücksnummer



Flurstücksgrenze



vorhandene Grenze LSG "Oberlausitzer Bergland"



Fläche für Maßnahmen zum Schutz, zur Pflege und zur Entwicklung von Natur und Landschaft